



PATRONATUL DIN INDUSTRIA CIMENTULUI
ȘI ALTOR PRODUSE MINERALE PENTRU CONSTRUCȚII DIN ROMÂNIA

Membru CEMBUREAU- Asociația Europeană a Cimentului

**“Industria cimentului: contribuții și oportunități pentru
construcții durabile”**

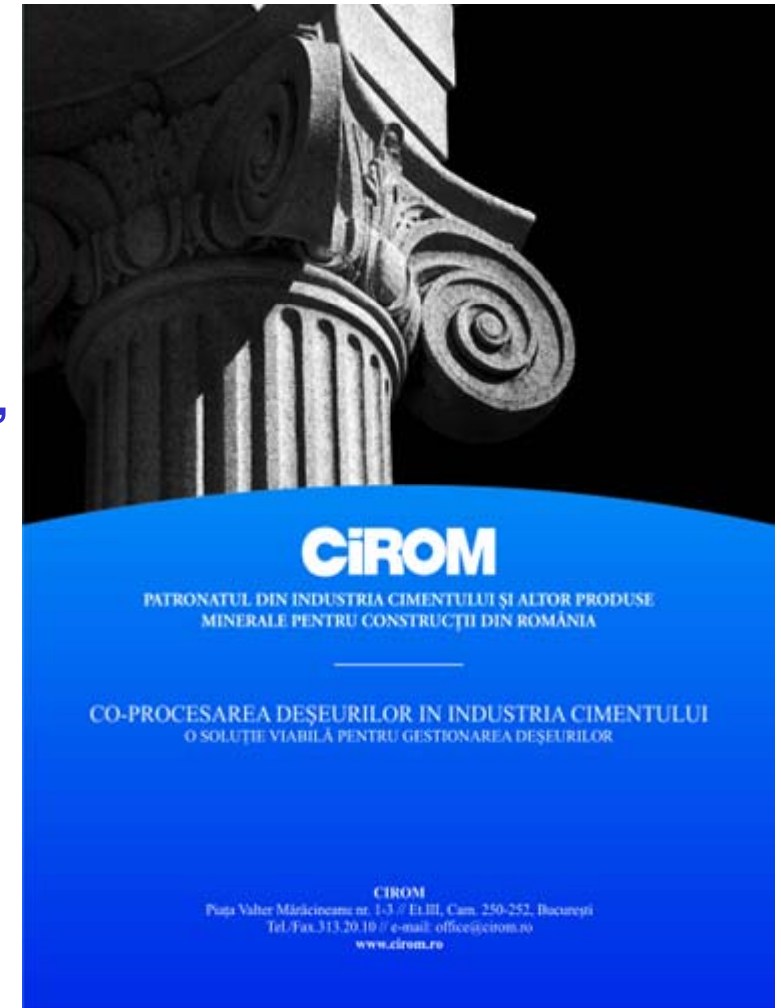
Mihai ROHAN – Președinte CIROM

«Talks about Construction »

18 Aprilie 2013

Cine este CIROM?

- ❑ Organizatie patronala autonoma, neguvernamentala, fara caracter politic, infiintata în 1991
- ❑ Membri actuali: Carpatcement Holding, Holcim (Romania), Lafarge Ciment (Romania), Ceminter International, Carmeuse Holding, Carpat Beton, Lafarge Agregate Betoane, Etermed Medgidia, Ecogest, ecovalor, Recyfuel, BASF, Iridex Group Plastic, SIKA Romania, Ceprochim, P.C.S Procurement, Vitrocim
- ❑ CIROM este membru CONPIROM si membru CEMBUREAU

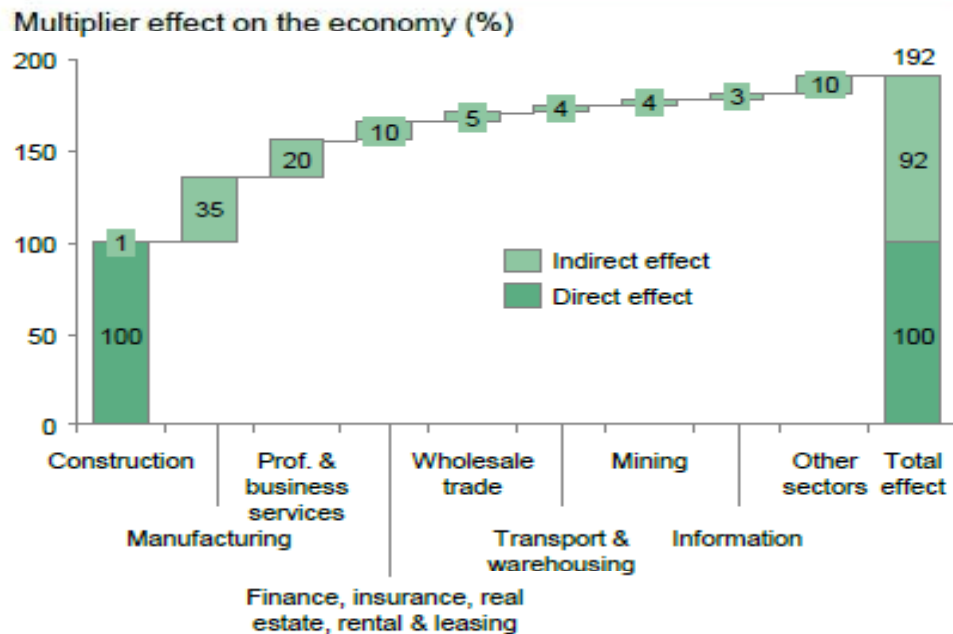


Extras din studiul realizat de BCG

High multiplier effect of infrastructure investments

Only a local supply chain guarantees the full impact, as all economic output remains in the region

Regaining pre-crisis levels in infrastructure investments could help economic recovery



"In the **short run**, a dollar spent on infrastructure construction roughly **doubles the initial spending** in ultimate economic output. [...] **In a period of 20 years**, generalized public investments **generates accumulated \$3,21** of economic activity per \$1 spent."

College of William & Mary Thomas Jefferson Program in Public Policy

"As economic activity and investment expand, construction activities create **considerable employment opportunities**. Moreover, the multiplier effect is such that **one job in construction gives rise to two further jobs** in the economy as a whole."

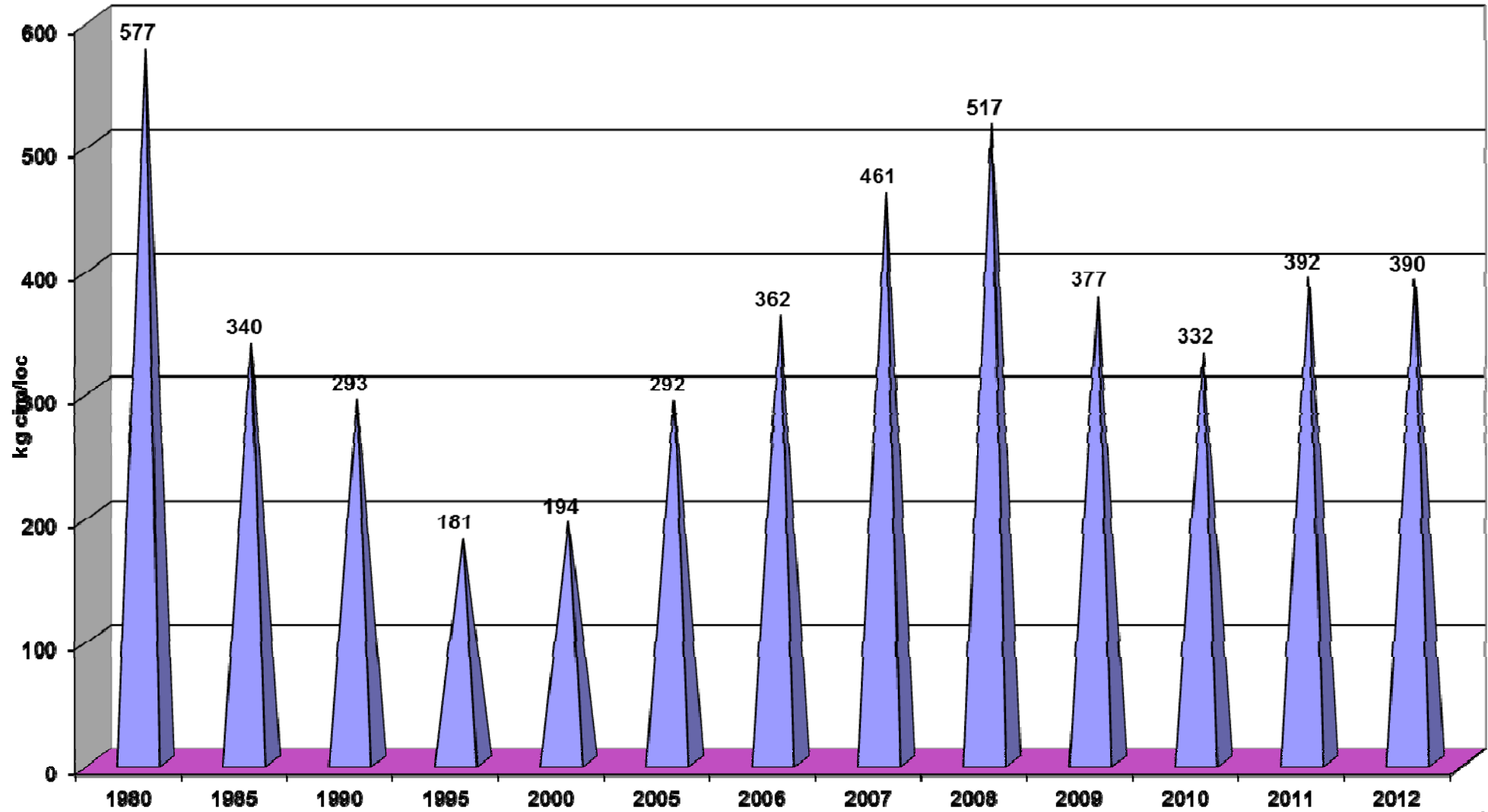
European Commission

Multiplier effect suggests that governmental austerity plans should focus on cutting current expenditure but not infrastructure investments

Source: Reuters; College of William & Mary Thomas Jefferson Program in Public Policy; European Commission; BCG analysis

THE BOSTON CONSULTING GROUP

Consumul de ciment pe cap de locuitor



Sectorul constructiilor are un rol social si economic semnificativ

- ❑ Oamenii petrec aproape **90%** din timpul lor in interiorul cladirilor, **2/3** din cladiri sunt proiectate pentru locuinte, iar restul pentru uz comercial
- ❑ Reprezinta **10%** din PIB in Uniunea Europeana
- ❑ Aduce **7%** din ocuparea fortei de munca

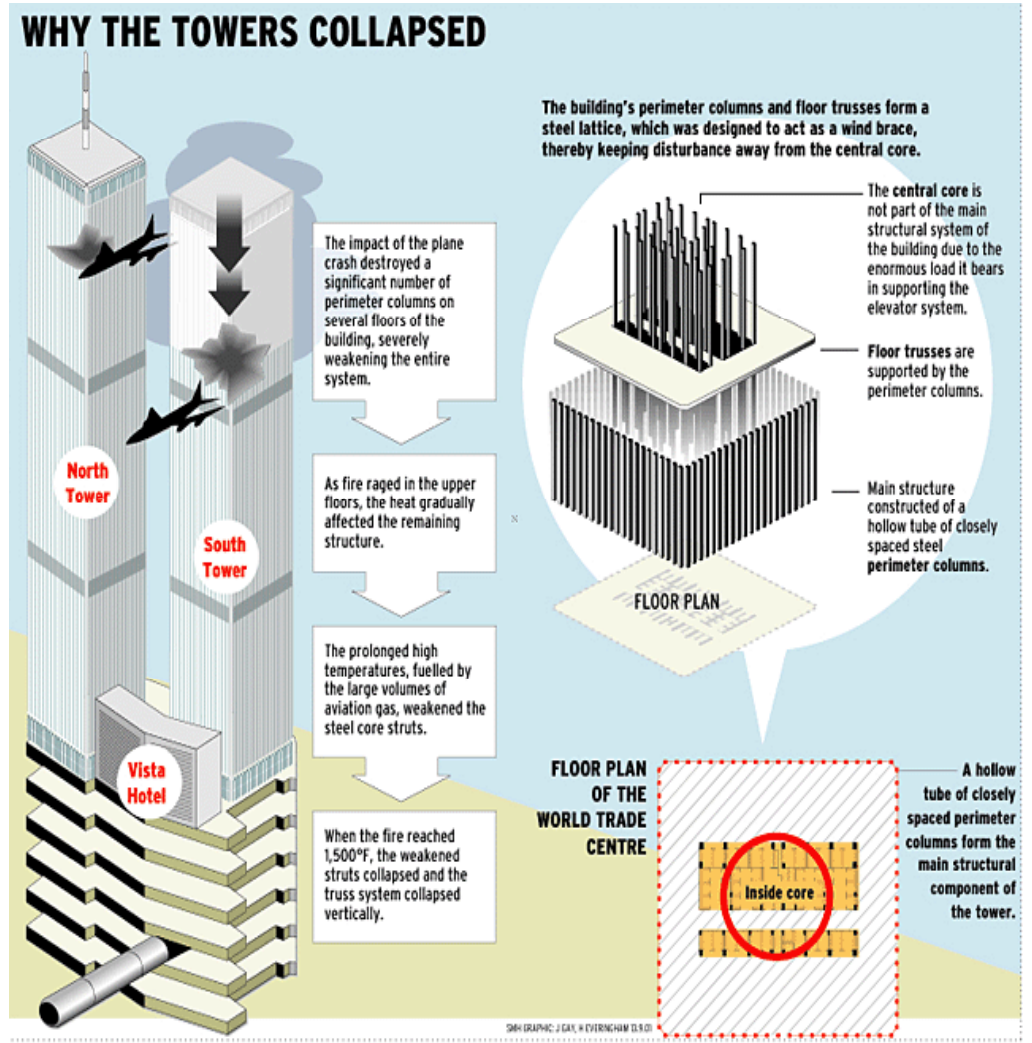
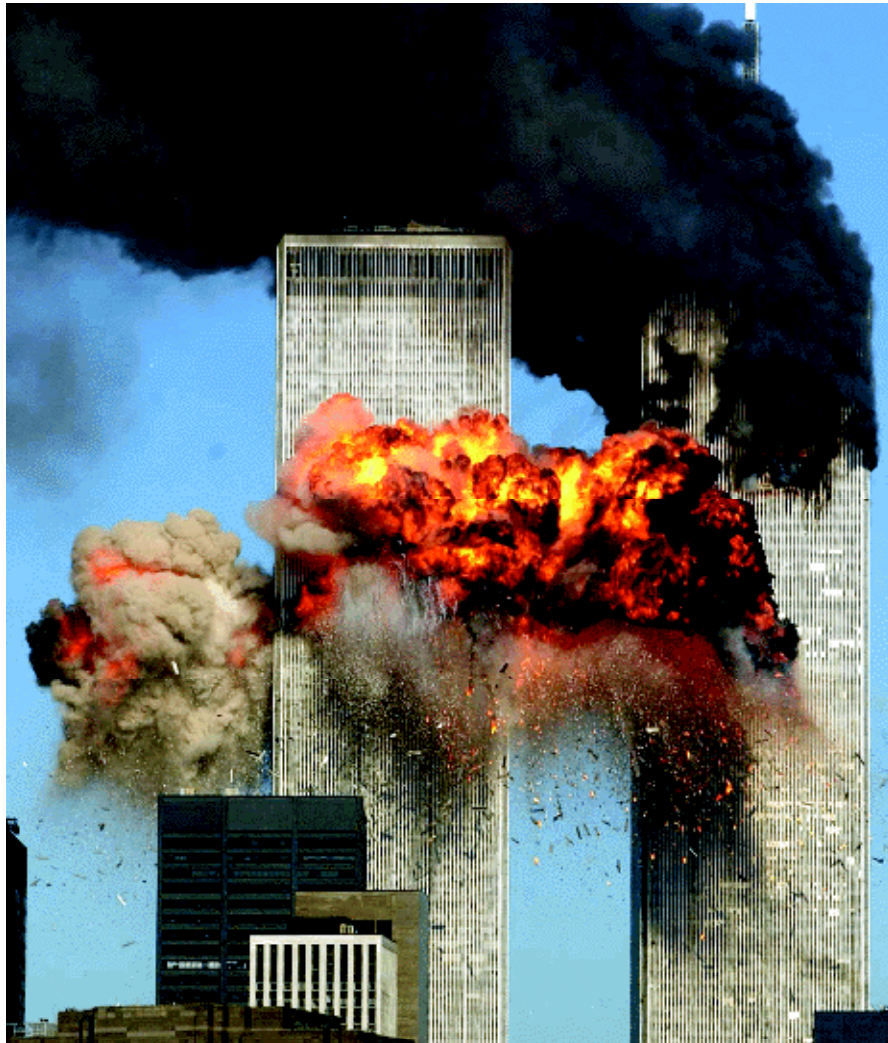


Betonul (~15% ciment)

- ❑ **Cel mai utilizat produs pentru constructii !**
- ❑ **Foarte important pentru dezvoltarea economica a unei tari, infrastructura moderna fiind de neconceput fara beton**
- ❑ **Datorita inertiei termice specifice, ciclului lung de viata si posibilitatilor de reutilizare este unul dintre materialele cele mai eficiente dpdv energetic si prietenoase cu mediul inconjurator**



BETONUL – rezistent la foc



Outward Appearance



Built year:1979, Story:32, Height:106m

The perimeter parts of upper stories of the building collapsed and fell down by the fire.



Beton - constructii sustenabile

- ❑ Betonul este un material la fabricarea caruia sunt folosite **materiale locale**
- ❑ Betonul cunoscut inca din antichitate este mult mai **durabil** decat alte materiale de constructii, nesesitand lucrari minime de intretinere
- ❑ Returul de **beton proaspat** poate fi **reciclat** in statiile ecologice de betoane
- ❑ Betonul din constructii si **demolari** poate fi de asemenea, **reciclat**
- ❑ Betonul are o **rezistenta** la compresiune ridicata si este un material **necombustibil**



In Romania – lucrarile de infrastructura

- ❑ **Principalul motor de crestere** in constructii in ultimii ani, in conditiile in care investitiile private au scazut drastic
- ❑ **Sunt lucrari complexe care necesita:**
 - utilaje performante de punere in opera
 - personal calificat pentru executarea lucrarilor
 - dotari specifice pentru verificarea calitatii lucrarilor
- ❑ Sunt lucrari de **constructii strategice cu impact major asupra societatii**, atat la nivel economic, cat si la nivel social (prin crearea de locuri de munca)
- ❑ **Amploarea proiectelor de infrastructura si lipsa unei strategii solide conduce uneori la probleme de ordin financiar, care atrag blocaje sau intarzieri mari ale lucrarilor ⇒ repercusiuni economice si sociale**



Avantaje oferite de Drumurile din Beton de Ciment

- ❑ Management eficient in domeniul resurselor interne (materiale autohtone, buna distributie a producatorilor de beton in teritoriu)
- ❑ Rezistenta la agresivitatea mediului inconjurator si la uzura din trafic
- ❑ Durabilitate/Costuri reduse pentru intretinere si reparatii in perioada de exploatare
- ❑ Productie locala. Nu ar mai fi nevoie de importuri de bitum
- ❑ Imbunatatirea protectiei fonice/Economie de energie electrica
- ❑ **Adaptate la schimbarile climatice**



Industria cimentului - contributii

- ❑ Minimizarea impactului activitatii asupra mediului si in special in ce priveste **conservarea resurselor naturale neregenerabile**



- ❑ Servicii ecologice de **co-procesare a deseurilor in fabricile de ciment**
 - = utilizare eficienta a resurselor alternative de energie si materiale
- ❑ Sinergii cu alte sectoare industriale si economice

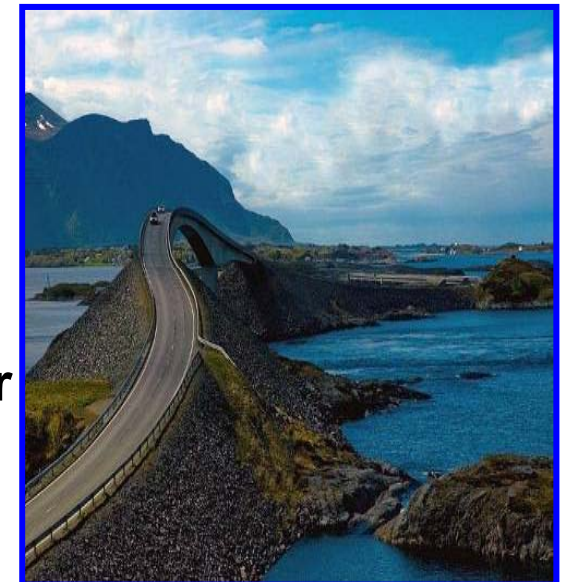


CONCLUZII

- ❑ Produsele oferite de industria cimentului din Romania ofera posibilitati multiple de aplicare in toate domeniile/sectoarele constructiilor din beton

- ❑ Producatorii de ciment autohtoni sunt pregatiti sa ofere **servicii si know-how** in domeniu

- ❑ **Utilizarea betonului** este esentiala in majoritatea lucrarilor de constructii pentru indeplinirea cerintelor de:
 - rezistenta/capacitate portanta
 - durabilitate
 - siguranta la foc si in exploatare
 - **diminuare a impactului schimbarilor climatice**
(diguri, silozuri, rezervoare, drumuri din beton)



CiROM

**PATRONATUL DIN INDUSTRIA CIMENTULUI
ȘI ALTOR PRODUSE MINERALE PENTRU CONSTRUCȚII DIN ROMÂNIA**

Mulumesc pentru atentie !