



# Procesarea crește valoarea adăugată a produselor agricole

MediafaxTalks about  
Brewing&Agriculture  
23 octombrie 2012





# Tipuri de orz destinat procesului de malțificare

- Orz pentru bere de iarnă
- Orz pentru bere de primavară



# Procesul de malțificare

- **Înmuiere:**
  - Prima zi în șase linii de înmuiere cilindrico-conice
  - A 2-a zi în linul cu fundul plat
- **Germinarea :**
  - 5 zile
  - 5 germinatoare circulare(28 m)
- **Uscare :**
  - 2 zile
  - 2 usătoare(33 m)
  - stratul de produs: 1 m de malț verde



# ◆ Overview

## Orzul de bere

- Suprafața totală:
  - 35 000 ha (2011- 2012)
  - estimare de 45 000 ha (2012-2013)
    - Suprafața cultivată cu orz furajer:  
230 000 ha
- Cantitate:
  - 72 000 tone (2012)
  - estimare de 120 000 tone (2013)

## Piața berii din România

- Volumul pieței: 17 milioane HL
- Cantitatea de malț acoperită de producția internă: 60%



## ◆ Potențialul de creștere

Considerând drept referință maximul istoric al pieței berii atins în 2008, de 20 milioane hl, suprafețele cultivate cu orz de bere pot crește cu 25 %



# Impactul social

- ◆ Numărul de fermieri implicați în cultivarea orzului: 300







# Soufflet Romania

## Soufflet Agro Romania (SARO)

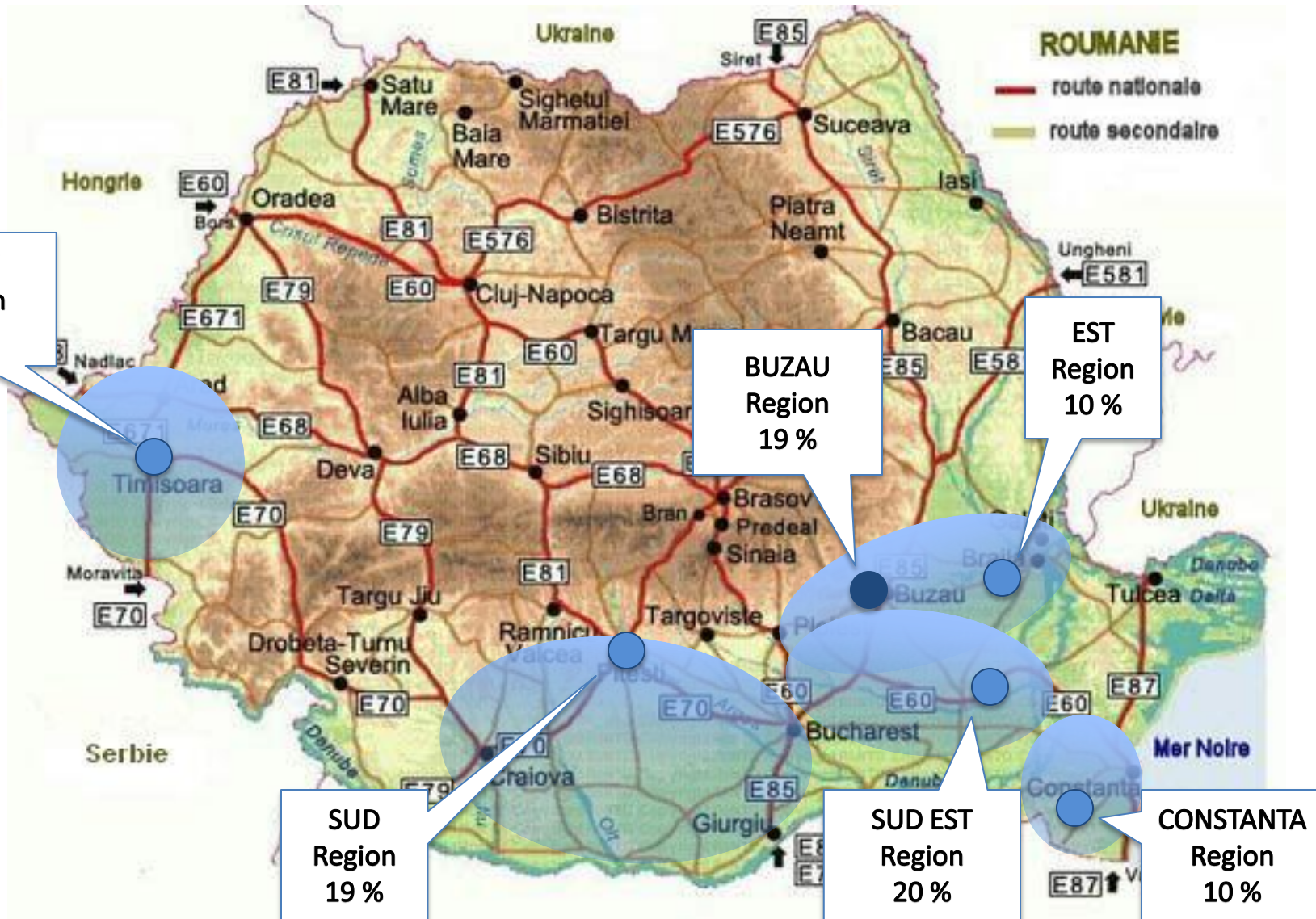
Axat pe achiziția de orz, SARO oferă o amplă expertiză în domeniul agriculturii, de la selectarea soiurilor de semințe și testele tehnice anterioare producției până la comercializarea produselor ecologice.

## Soufflet Malt Romania

Fabrica din Buzău, amplasată chiar în inima celei mai fertile zone de producție pentru cereale din România, este echipată cu cea mai recentă tehnologie de stocare și curățare a orzului, pentru transformare în malț, pentru monitorizare a producției și livrarea malțului la fabricanții de bere din România.



# Colectarea orzului în România



# ◆ Etapele aprovizionării cu orz pentru malt

Soufflet Agriculture Romania (SARO) incheie contracte cu fermierii conform nevoilor Soufflet Malt Romania (SMR)

Agronomii SARO ofera consultanta si supravegheaza procesul de cultivare a orzului

Ei urmaresc calitatea recoltei in conformitate cu specificatiile din contracte

Ei supravegheaza (calitatea, aerarea) pastrarea in conditii bune a orzului in silozurile exterioare

SMR solicita transferul de orz catre Fabrica de malt din Buzau

SMR verifica parametrii de calitate pentru fiecare camion cu orz la intrare in maltarie

SMR supravegheaza conservarea in stocul propriu





# Fabrica de malț

- Capacitatea de procesare
  - 365 sarje / an: 350 tone de orz => 290 tone de malt pe zi
- Productie:
  - 106.000 tone de malt tip Pilsen
- Consum:
  - 131.000 tone de orz
- Angajati:
  - 26 + 9 pentru Soufflet Agro Romania



# ◆ Prezentarea silozului și a logisticii

## ◆ Siloz :

- 24.000 tone de orz în 12 celule cu fundul plat
- 11.000 tone de orz în 10 celule conice
- 20.000 tone de malț în 20 celule conice

## ◆ Recepția de orz:

- 2 buncăre cu capacitate de preluare de 150 tone / h

## ◆ Curățarea orzului:

- pre curățare la recepție
- Sortarea înainte de înmuiere

## ◆ Curățarea malțului:

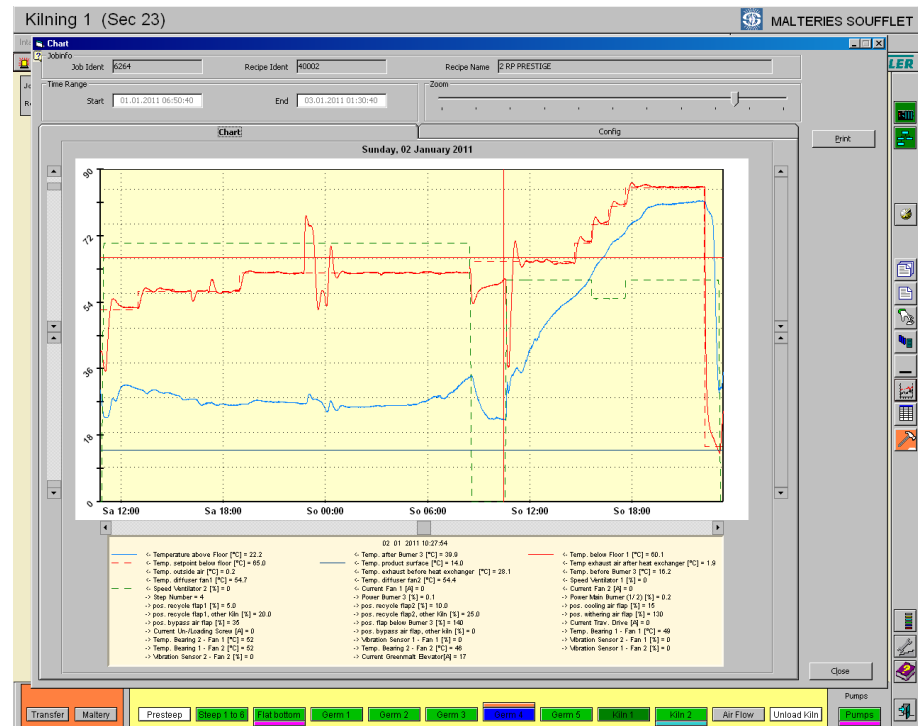
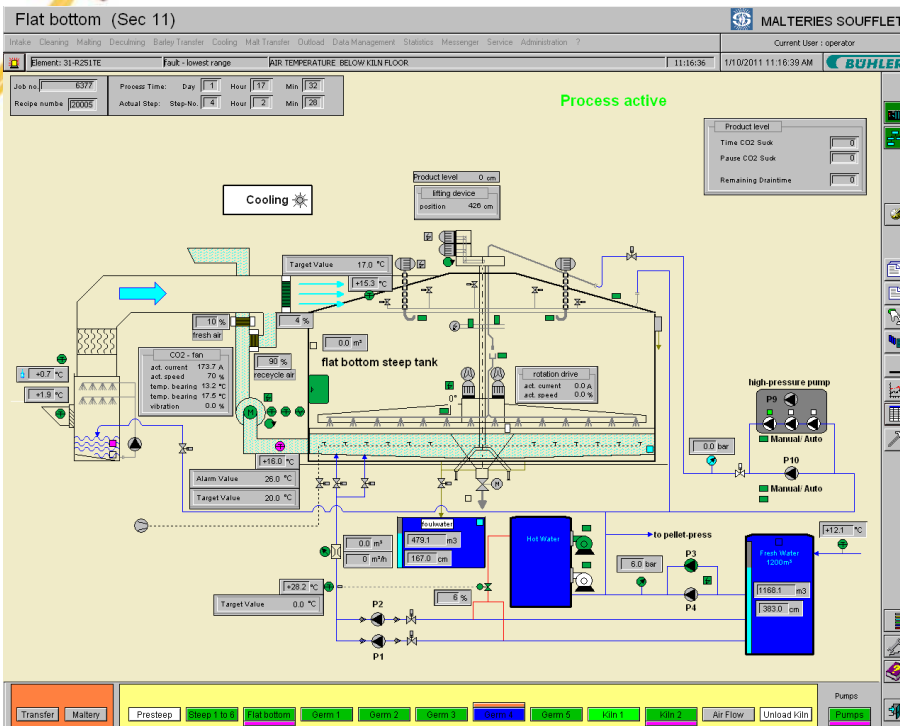
- degerminare după uscare
- Curățare înainte de livrare

## ◆ Expediția de malț:

- 80 tone / h
- 3 buncăre de livrare pentru camioane
- 2 buncăre de livrare pentru vagoane

# Sistemul de supraveghere si colectarea de date

- ◆ Sistemul monitorizeaza intregul proces de productie pentru a:
  - trimite comenzile catre proces
  - supervizar
  - colecta date despre proces
  - stoca date.







# ◆ Prezentarea stației de epurare a apelor uzate

- ◆ Stație de epurare biologic - aerobă
- ◆ Capacitate chivalentă pentru 18000 de persoane
- ◆ Echipată cu:
  - sită rotativă
  - bazine aerobe și anaerobe
  - bazine de aerare și limpezire
  - concentrator de nămol și extractor de nămol cu presă



# ◆ Prezentarea laboratorului

## ◆ Analize pentru orz:

- Umiditate și conținut de proteine
- Capacitate și energie de germinare
- Calibrare
- Purity varietală

## ◆ Analize pentru malț:

- Umiditate și conținut de proteine
- Extract / pH / Culoare și culoarea mustului fiert /  $\beta$ -glucani / Azot aminic liber/ limita de atenuare/ Viscositate
- Indice Hartong
- Calibrare & friabilitate
- Putere diastatică

## ◆ Participare la circuitul interlaboratoare IFBM

## ◆ Implementarea procedurilor Grupului Soufflet referitoare la analizele de orz și malț



# Proiectul BOOST “Strategia de optimizare a originii orzului”

- Evaluarea riscurilor de țară: vremea, exporturi, importuri
- Evaluarea altor culturi aflate în competiție: marja brută de profit a altor producții
- Îmbunătățirea varietăților de orz pentru malțificare: noi varietăți, câmpuri de testare, teste industriale, o mai bună comunicare
- Îmbunătățirea managementului recoltei: furnizarea de consultanță și servicii fermierilor
- Îmbunătățirea politicii comerciale: propunerea de diferite tipuri de orz pentru malț fermierilor, urmărirea mai bună a piețelor
- Îmbunătățirea procesului logistic: silozurile externe, transportul, scăderea pierderilor.



## ◆ Concluzii

- **Ca parte a unui proces de producție, orzul pentru bere generează valoare adăugată** pentru economia României
- Datorită volumului producției de bere, există o **cerere reală de malț de cea mai bună calitate** pe piața românească
- Orzul pentru malț este o **bună alegere pentru fermierii români** deoarece beneficiază de asistență din partea producătorilor de malț pentru ca recolta lor să satisfacă cele mai înalte standarde pe care le impune industria berii
- În strânsă legătură cu un sector important al economiei care adaugă valoare reală materiilor prime pe care le folosește, **stimularea cultivării orzului de bere trebuie să devină parte a strategiei agricole a României în anii care vor urma.**



Vă mulțumesc!