



ASOCIAȚIA PRODUCĂTORILOR ȘI IMPORTATORILOR DE AUTOMOBILE
THE ASSOCIATION OF AUTOMOTIVE MANUFACTURERS AND IMPORTERS



Mediafax Talks about the Auto Industry

Conferinta / 27 iunie 2012

Teme abordate

- I. Sectorul auto – importanța sa strategică pentru economia României

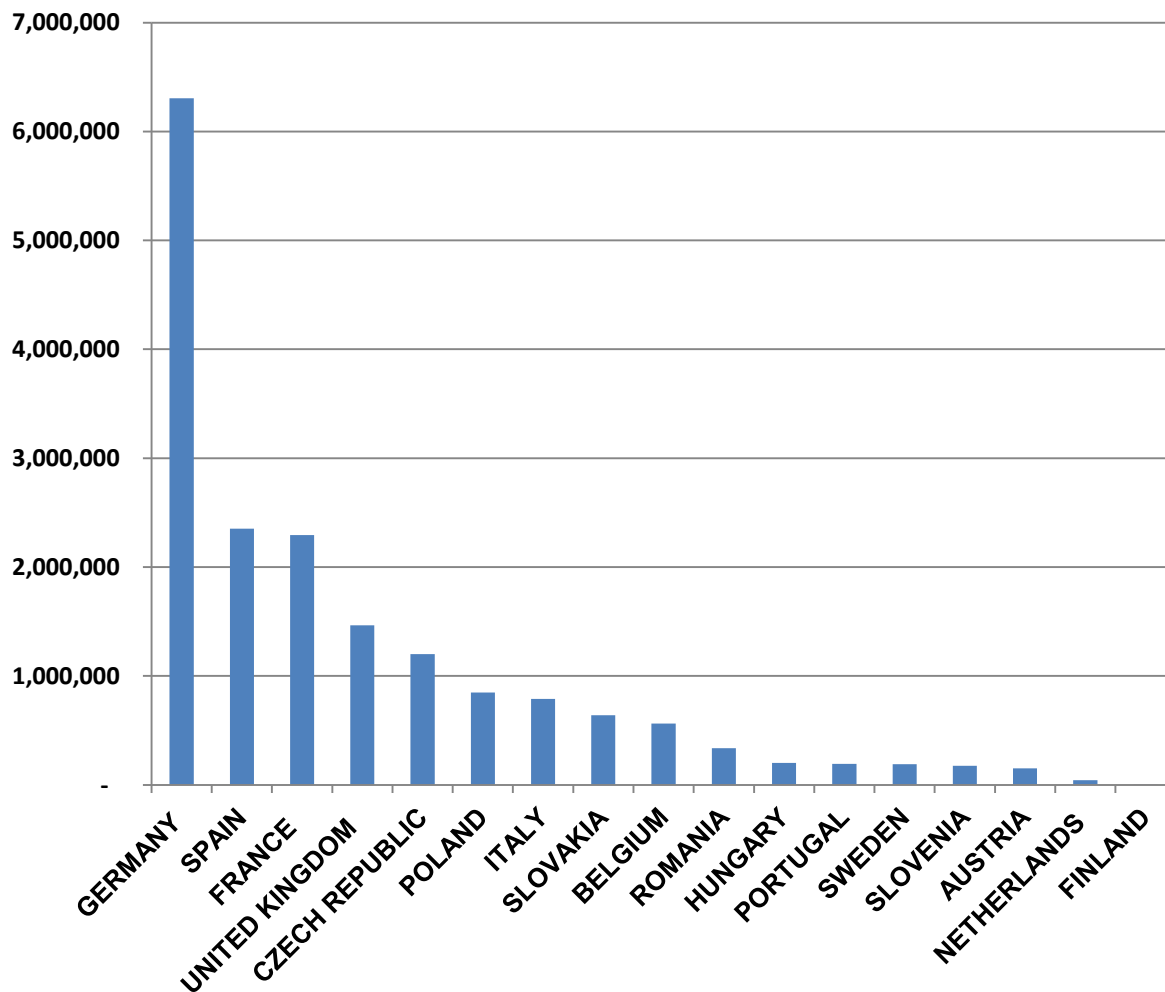
- II. Evoluția pieței auto

- III. Impactul măsurilor de stimulare a înnoirii parcului auto național

- IV. Estimări 2012

I. România – pe harta industriei auto din Europa

Nr. Crt	TARA	2011
1	GERMANY	6,304,457
2	SPAIN	2,353,682
3	FRANCE	2,294,889
4	UNITED KINGDOM	1,463,999
5	CZECH REPUBLIC	1,199,834
6	POLAND	846,500
7	ITALY	790,348
8	SLOVAKIA	639,763
9	BELGIUM	562,386
10	ROMANIA	335,232
11	HUNGARY	202,800
12	PORTUGAL	192,242
13	SWEDEN	188,969
14	SLOVENIA	174,119
15	AUSTRIA	152,505
16	NETHERLANDS	41,972
17	FINLAND	2,540
TOTAL		17,746,237

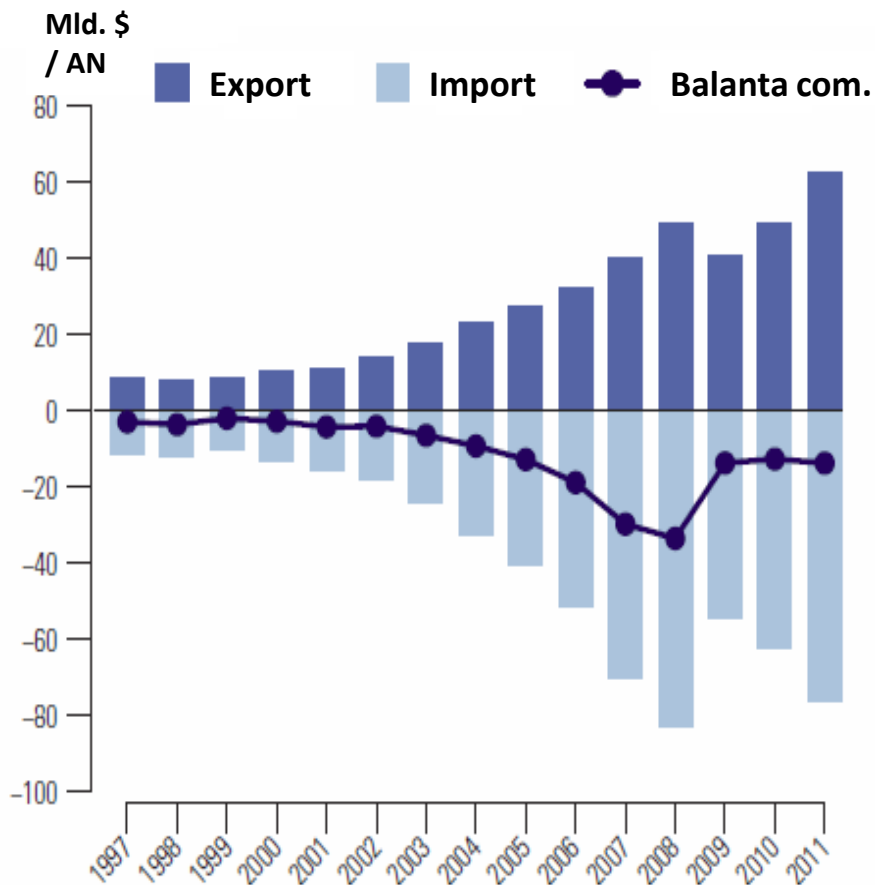


Sursa: OICA

I. Importanța Sectorului Auto

7-7,5% din PIB (*)

165.000 de angajati

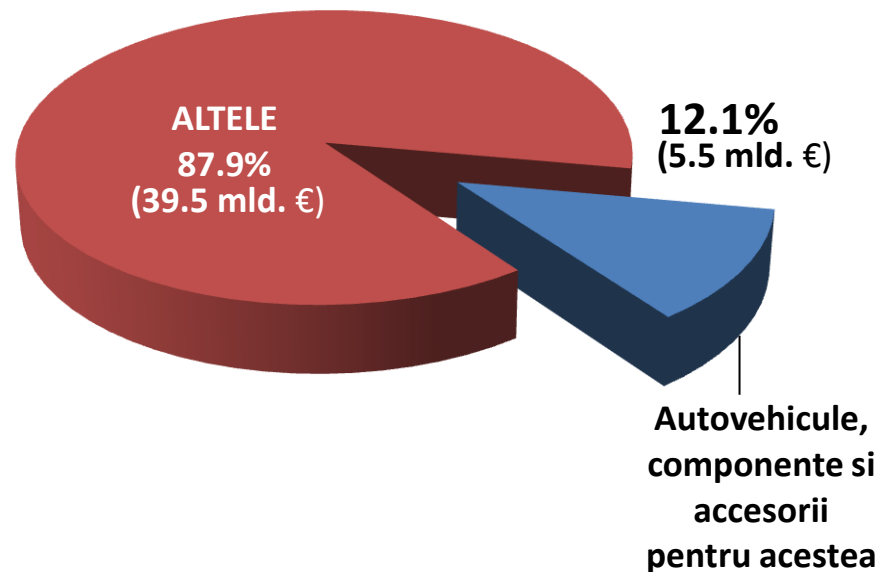


Sursa datelor: UN Comtrade

(*) Estimare APIA

Structura exporturilor

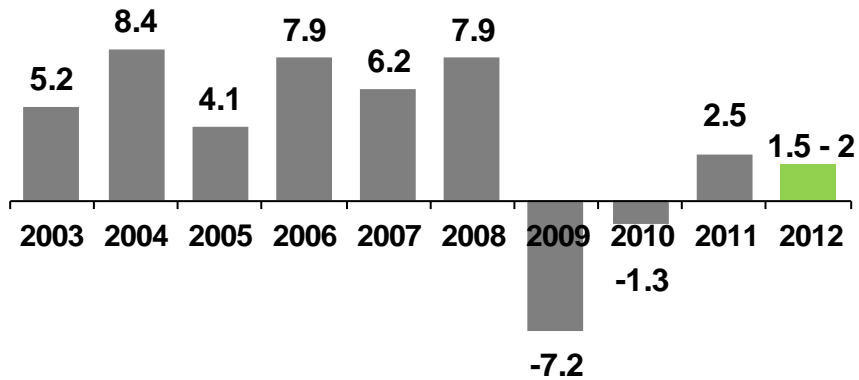
Total 2011: 45 mld. €



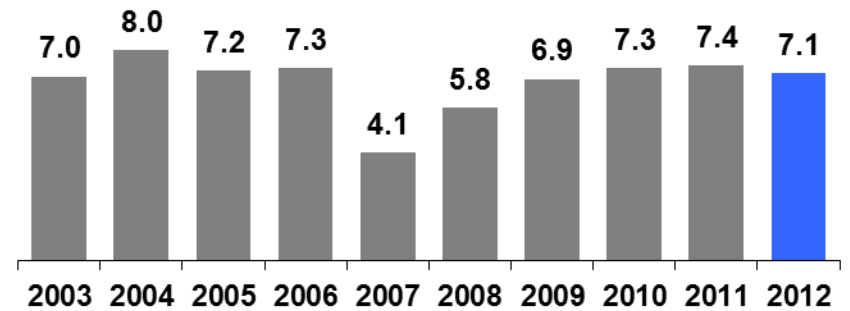
Sursa datelor: Eurostat

I. Date macroeconomice - România

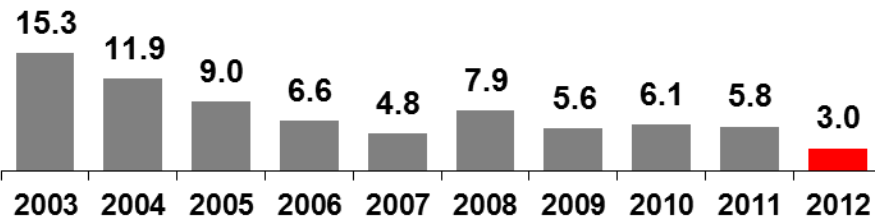
Evolutie PIB %



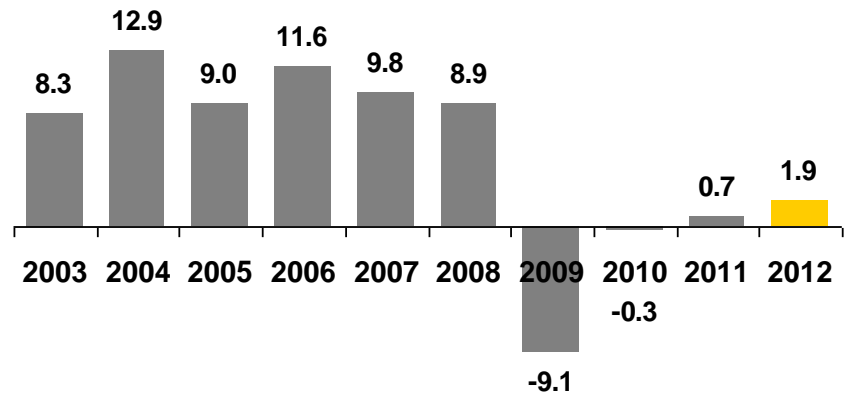
Rata somajului %



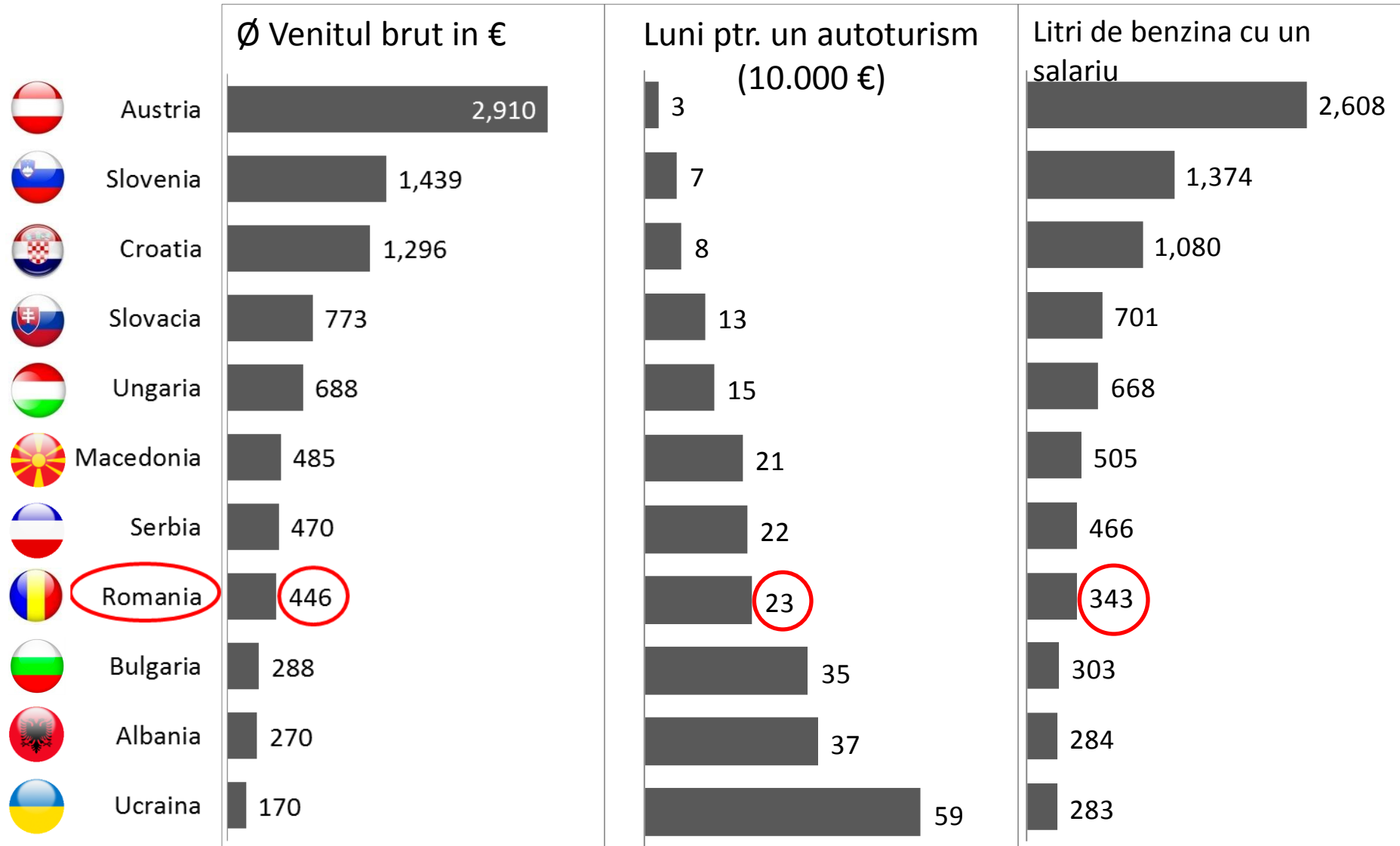
Rata inflatiei %



Consumul privat %

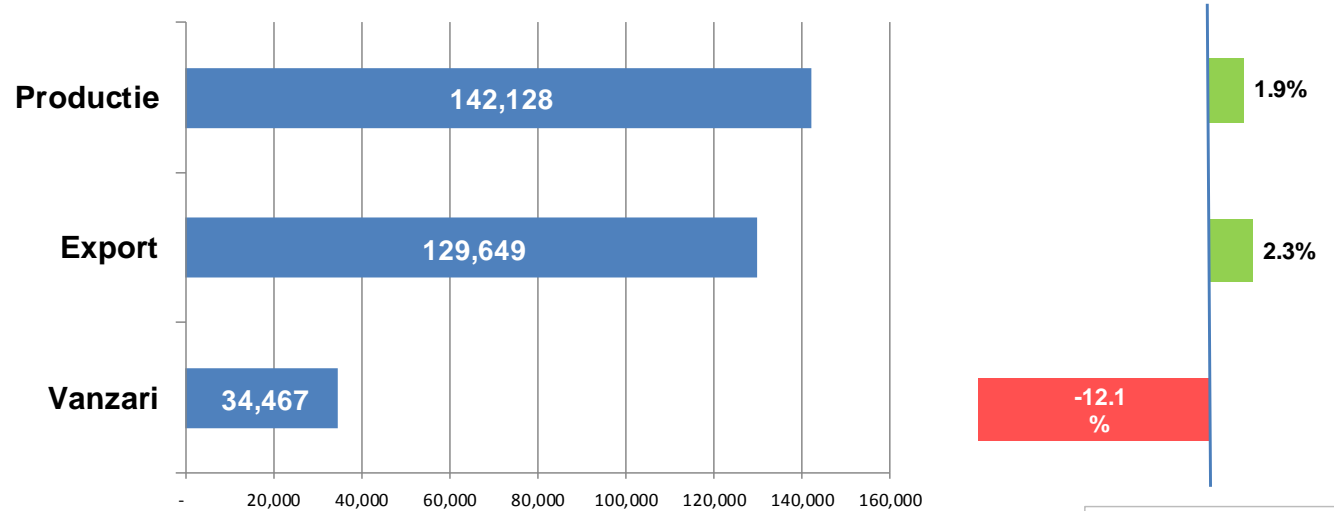


I. Puterea de cumpărare in România



I. Situația producției, exportului și vânzărilor în 2012

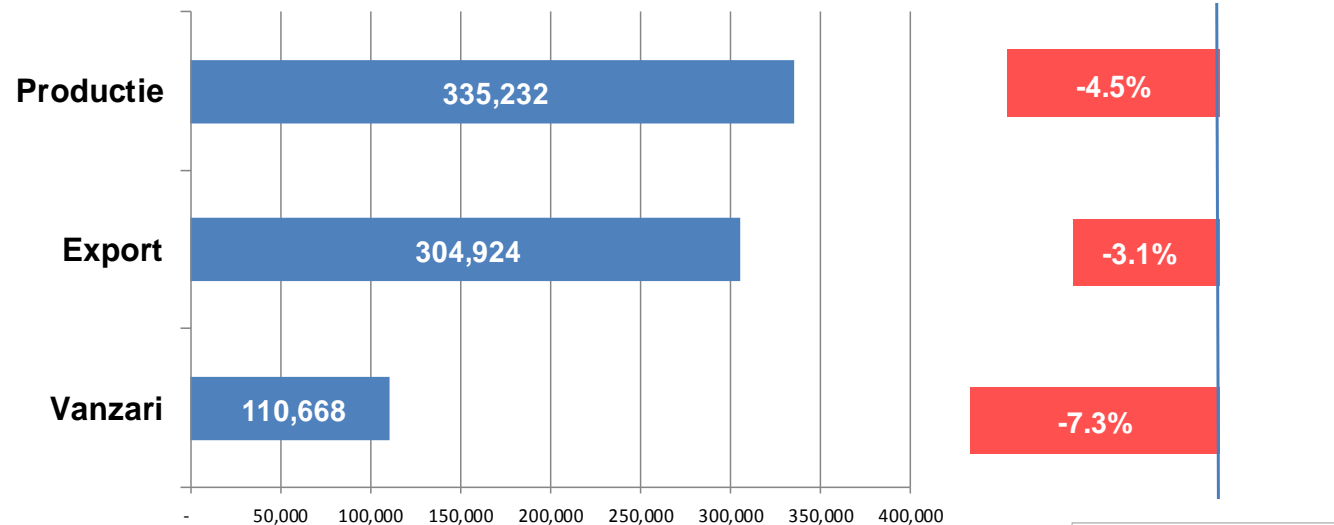
5 luni 2012



2012/2011 - 5 luni

Variatie 2012/2011

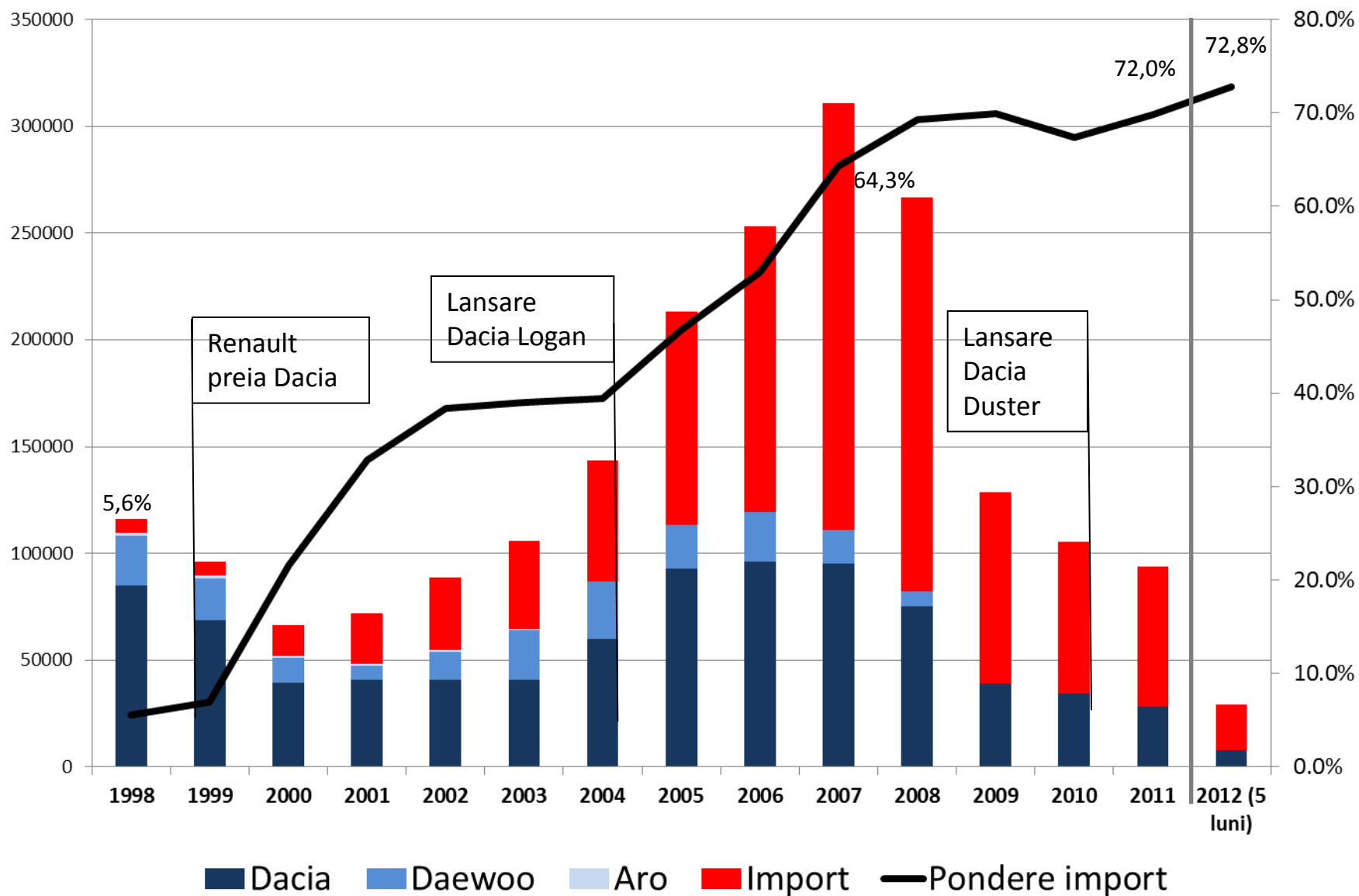
TOTAL 2011



2011/2010

Variatie 2011/2010

II. Evoluția pieței de autoturisme 1998-2012



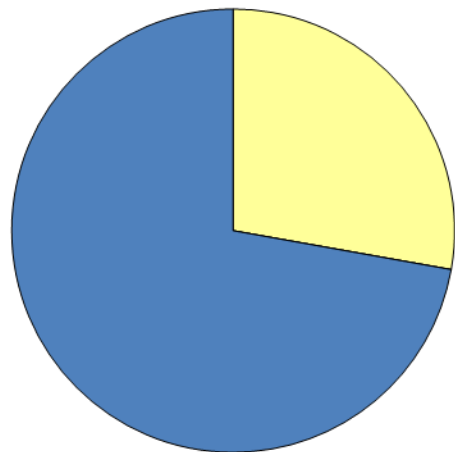
II. Vânzările de autoturisme + comerciale ușoare (Ian-Mai 2012/2011)

Ian.-Mai /2011:
37.213

- 12 %

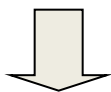


Ian.-Mai /2012:
32.734



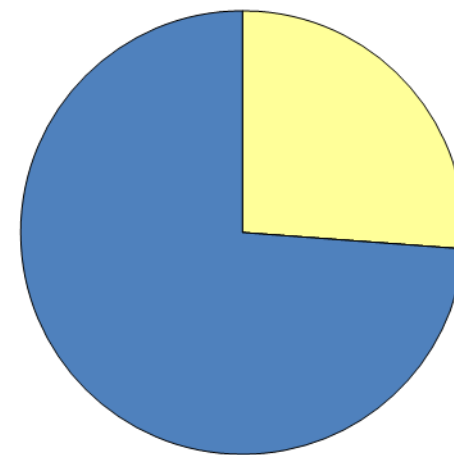
Autohtone
(DACIA)
10.348
27,8%

Import



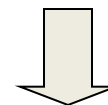
Ian.-Mai /2011:
26.865 (72,2%)

- 10 %



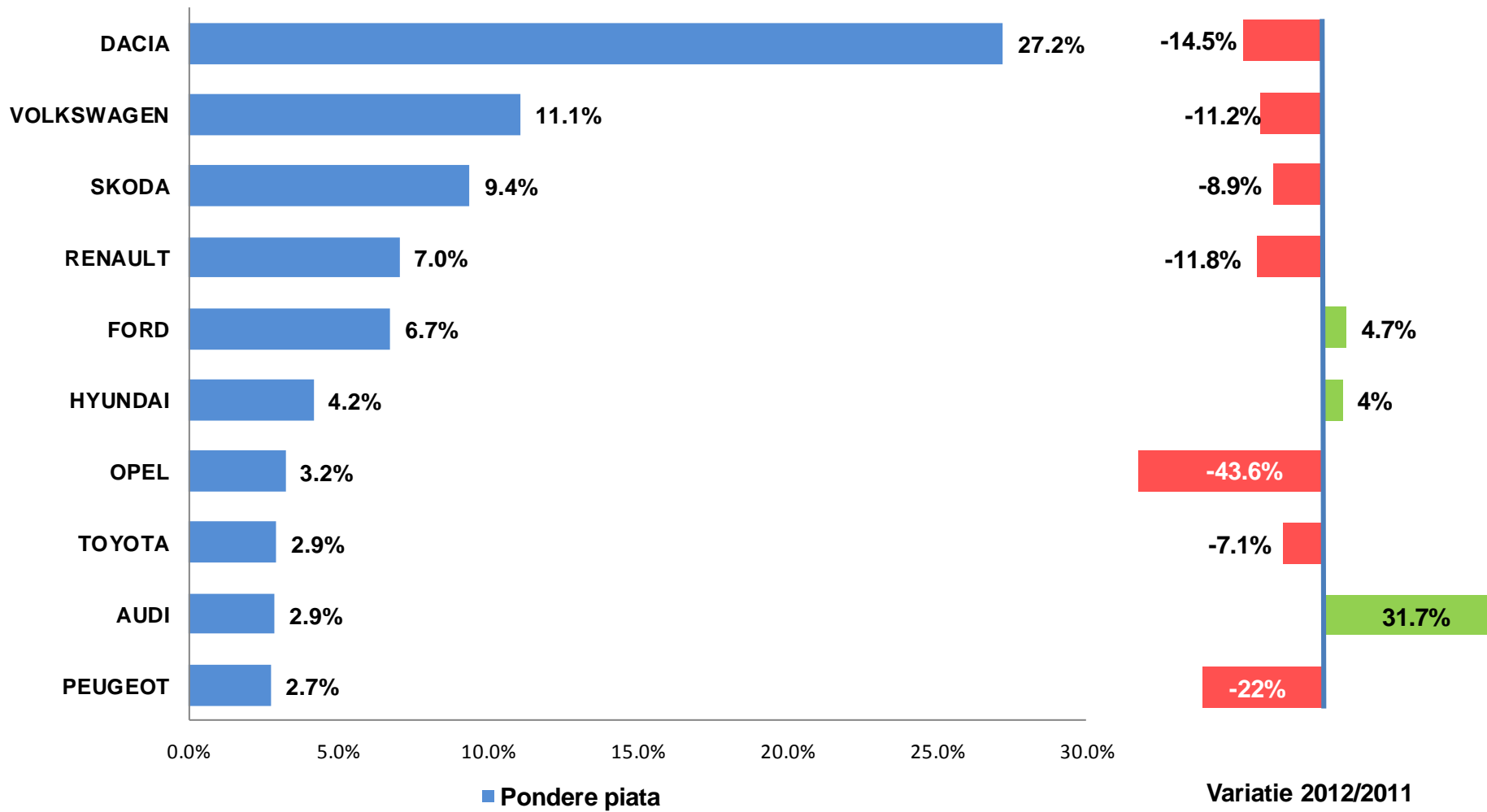
Autohtone
(DACIA)
8.569
26.2%

Import



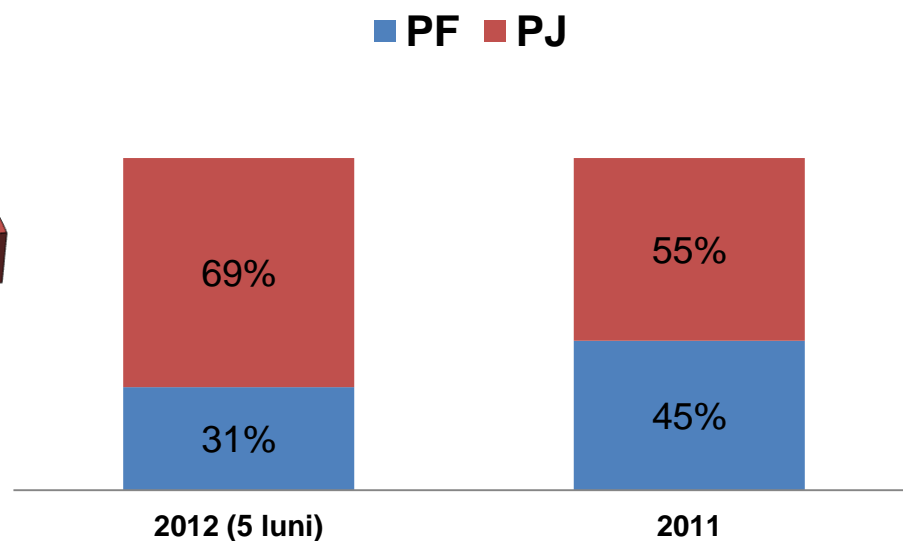
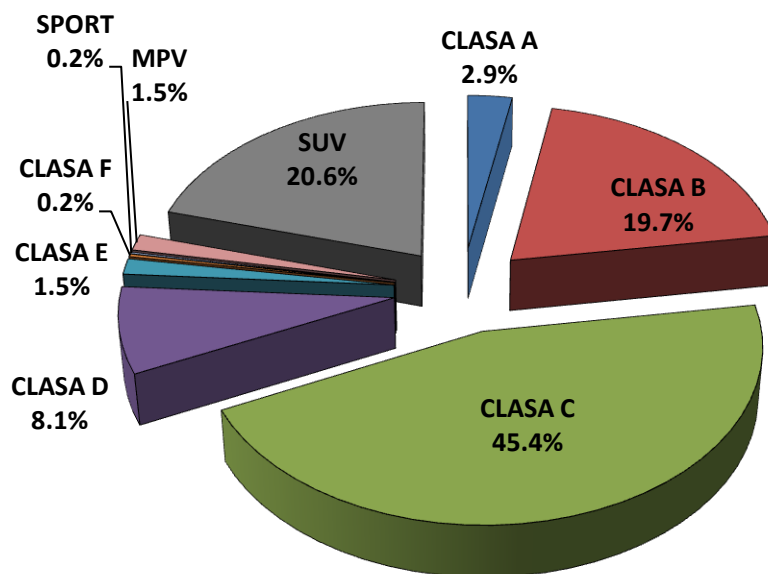
Ian.-Mai /2012:
24.165 (73,8%)

II. Evoluția vânzărilor de autoturisme in primele 5 luni (28.979 unități) Top mărci



II. Distribuția pe segmente - AUTOTURISME

CLASA			Pondere din total piata 2012	Variatie 2012/2011 (5 luni) nr. unitati		Variatie 2011/2010 nr. unitati	
CLASA A	Mini	●	2.9%		-28.5%		-5.4%
CLASA B	Small	●	19.7%		-19.2%		-21.0%
CLASA C	Medium	●	45.4%		-17.2%		-10.0%
CLASA D	Large	●	8.1%		-4%		14.4%
CLASA E	Executive	●	1.5%		34.1%		74.5%
CLASA F	Luxury	●	0.2%		-11.7%		35.7%
SPORT	Sport	●	0.2%		-14.5%		50.0%
MONOVOLUM	Multi-purpose	●	1.5%		-36.5%		22.6%
SUV	SUV	●	20.6%		14.6%		13.0%
TOTAL			100%		-11.9%		-10.5%



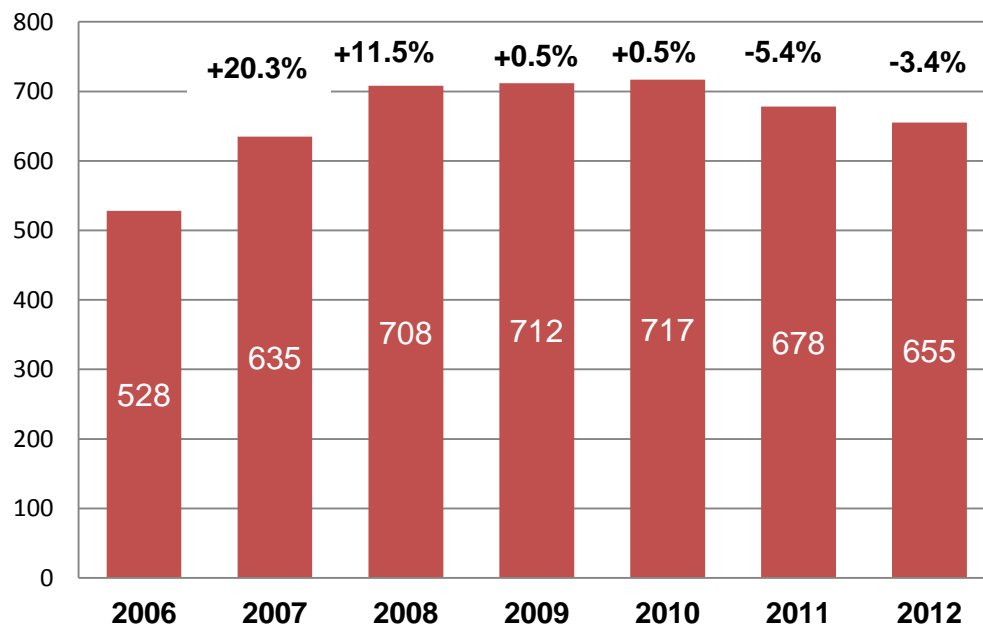
II. Impactul scăderii vânzărilor

Scaderea cifrei de afaceri in
comertul cu autovehicule:

2008 – 2010: 50% (cf. INSSE)

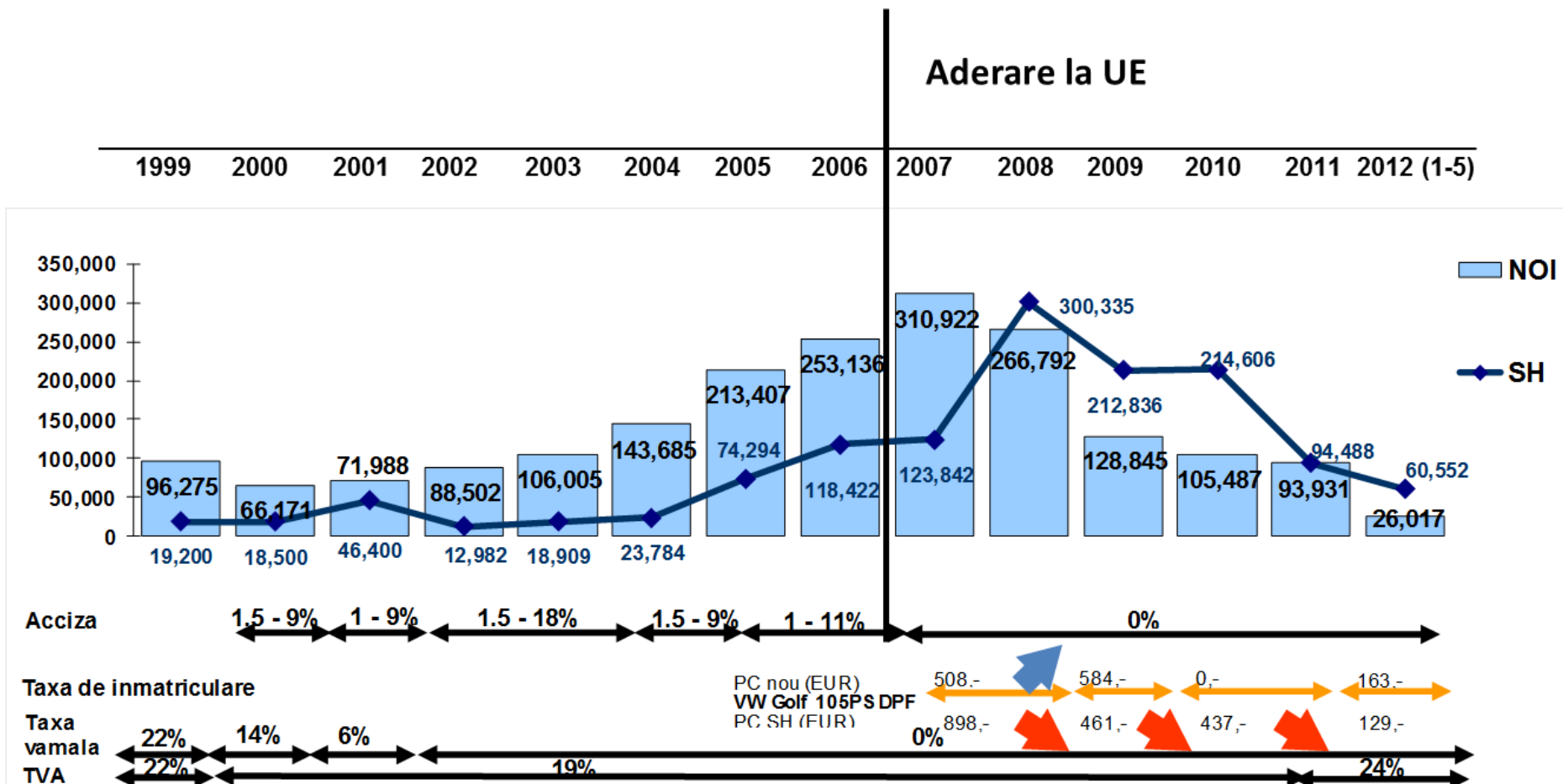
=> - 60%* intre 2008 - 2011

**Restrangerea rețelelor de distributie
autorizate, ca urmare a scaderii pietei auto**

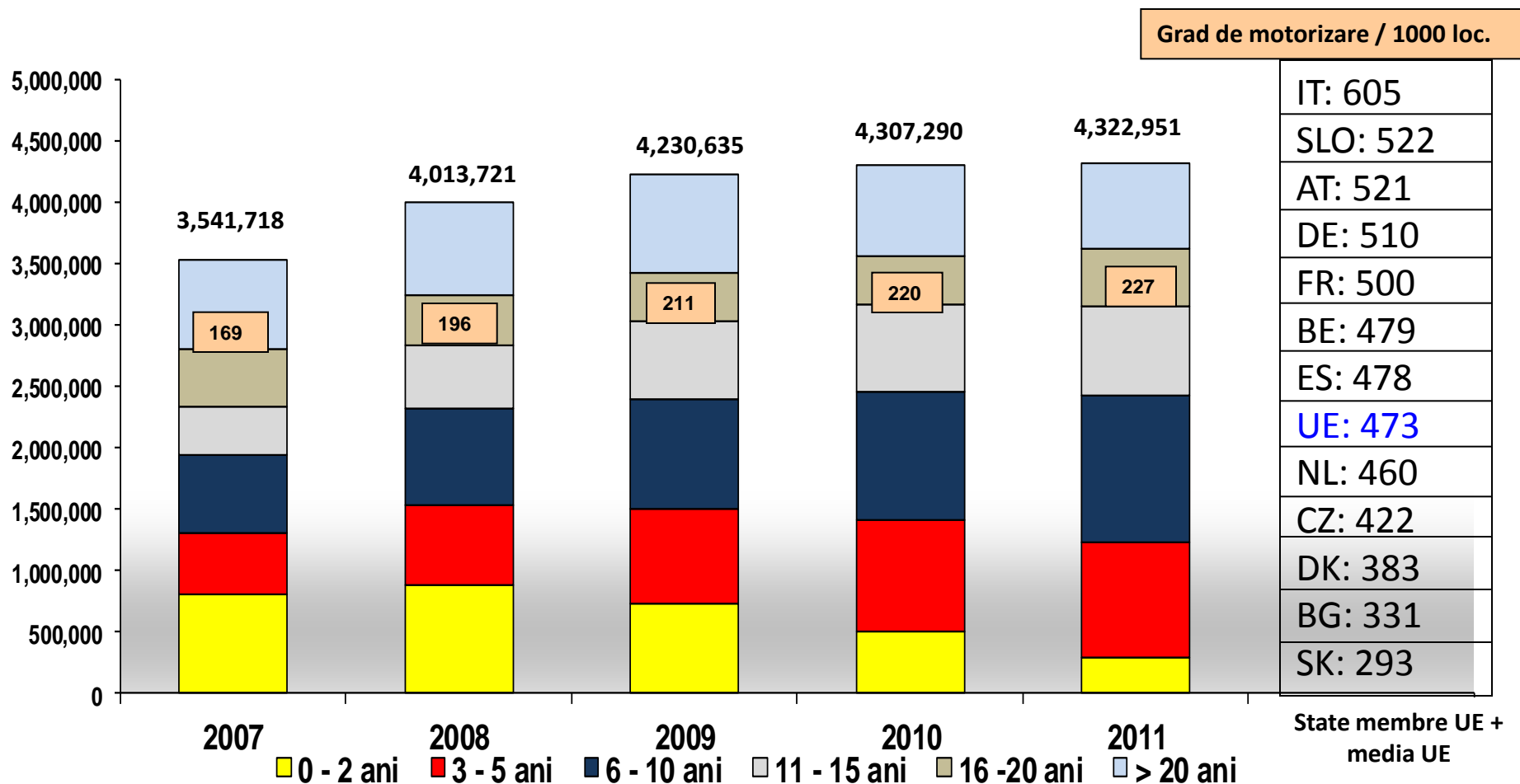


*) Estimări APIA

II. Evoluția pieței de autoturisme 1999 : 2012



III. Evoluția vârstei parcului auto (autoturisme) RO 2007-2011



3,541,718

4,013,721

4,230,635

4,307,290

4,322,951

169

196

211

220

227

2007

2008

2009

2010

2011

0 - 2 ani

3 - 5 ani

6 - 10 ani

11 - 15 ani

16 - 20 ani

> 20 ani

State membre UE +
media UE

III. Vechimea parcului auto din România / Impact program "rabla"

■ Parcul auto din Romania: **4.9 Mil. Vehicule**

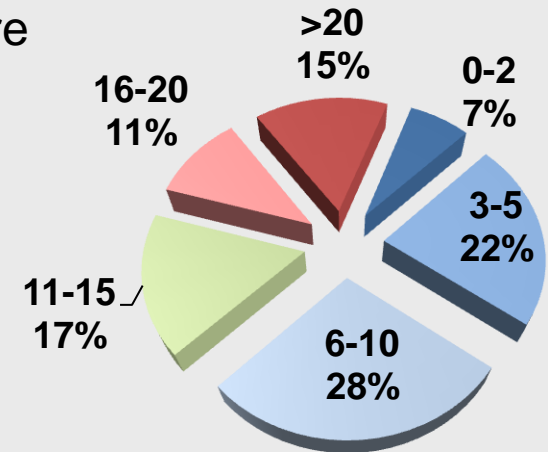
4.32 Mil. Autoturisme

0.56 Mil. Comerciale usoare

■ Varsta medie:

Ø 11.5 Ani

- 0-2 ani: 0.34 mil.
- 3-5 ani: 1.1 mil.
- 6-10 ani: 1.36 mil.
- 11-20 ani: 1.3 mil.
- > 20 ani: 0.75mil.



■ Densitatea de autoturisme in Romania: 227 / 1.000 loc. (521 in Austria; 510 in Germania)

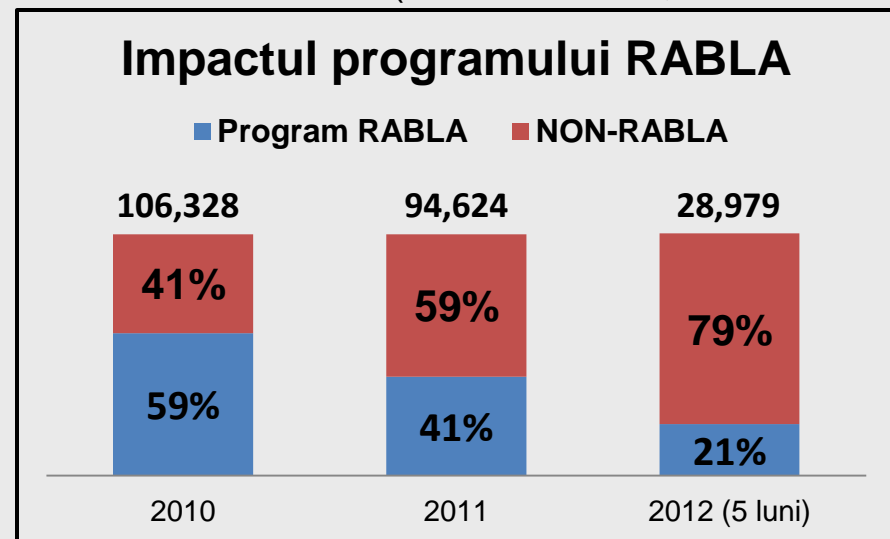
■ Rable scoase din parc:

2005 – 2011: 415.000

din care:

- 2010: 189.360
- 2011: 116.641
- *2012: 18.256

*5 luni



IV. Concluzii / Estimări 2012

1. Industria auto trebuie susținută prin toate mijloacele (la fel ca și în alte state), aceasta având un aport substanțial la realizarea avuției naționale (cca. 7-7,5% din PIB) și deci, a realizării Bugetului de Stat.
 - **Principale Măsurile de susținere:**
 - Un program Rabla consistent (minim 100.000 rable casate/an)
 - Promovarea, prin mijloace fiscale a achiziției și deținerii de autovehicule mai puțin poluante.
 - Menținerea protecției legale a drepturilor asupra design-ului componentelor vizibile (OG 80 / 2000)
 - Corectarea cadrului legal de autorizare a atelierelor de reparații, conform practicii europene (OG 82 / 2000). În acest moment, acesta încalcă dreptul constructorilor asupra mărcii pe care o dețin, precum și dreptul consumatorilor pentru o corectă informare.

2. Estimare piață 2012
 - **In lipsa măsurilor de mai sus**
 - Vânzările de autovehicule (autoturisme + vehicule comerciale) în 2012 nu vor trece de 92.000 unități.
 - Cifra de afaceri din comerțul cu autovehicule și servicii de reparații va continua să scadă